

# Lüftungs- und Entrauchungshaube GEG-FLAP

Wärmegeklämmt,  
inkl. gedämmtcr Verschlußklappe

Die Lüftungs- und Entrauchungshaube GEG-FLAP ist als eckige Lamellenhaube mit wärmegeklämmtcm Dachsockel für die energieeffiziente Aufzugsschachtentlüftung / -entrauchung konzipiert. Die Dachsockelhöhe kann hierzu variabel angepasst werden. Die Haube ist GEG-konform und erfüllt die Anforderungen an den Leckverlust durch die geschlossene Klappe entsprechend Klasse 4 nach EN 1751 (dichtschlieÙend).

Als NRW (Natürlicher Wärme- und Rauchabzug) geprüft nach EN 12101-2.

Der Luftaustritt erfolgt über den Lamellenbereich der Haube, der gleichzeitig als Wetter- und Regenschutz dient.

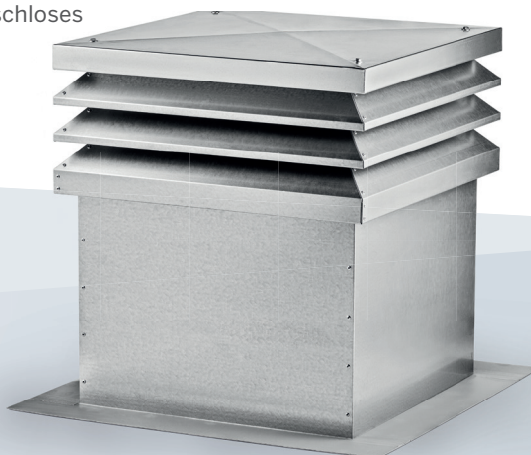
Der Dachsockel ist für Flachdachausführung vorgesehen.

Der Silent-Antrieb sorgt für ein geräuschloses Öffnen im Lüftungsmodus.

## Konstruktiver Aufbau

Die GEG-FLAP besteht aus:

- ✓ einer eckigen Lamellenhaube mit integriertem Kleintierschutz und wärmegeklämmtcm Dachsockel, wobei die Entrauchungs- und Lüftungsöffnungen 4 seitig ausgebildet sind
- ✓ einer im Dachsockel integrierten und gedämmtcn Jalousieklappe
- ✓ einem Endlagenkontakt zur Auswertung der Klappenstellung (AUF/ZU)



## Werkstoff

Stahlblech verzinkt (Standard)

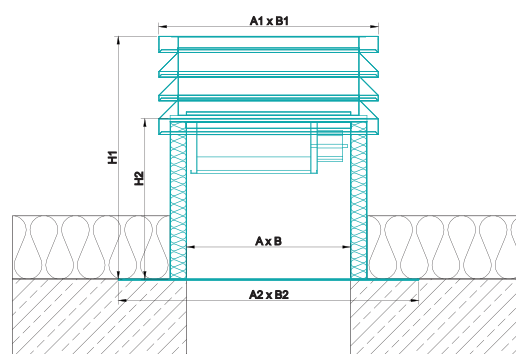
Edelstahl

Aluminium (seewasserfest)

Farbgebung in RAL-Tönen nach

CLASSIC Tabelle

## Prinzipskizze



Hinweis: Die GEG-FLAP wird durch Fachunternehmen auf dem Dach befestigt und eingedichtet

## Abmessungen

GEG-FLAP	Größe 1	Größe 2	Größe 3	Größe 4	Größe 5	Größe 6	Größe 7
Sockel-Innenmaß (mm) A x B	520 x 520	600 x 600	700 x 700	800 x 800	900 x 900	1000 x 1000	1100 x 1100
Freier Lüftungsquerschnitt (m <sup>2</sup> )	0,15	0,18	0,28	0,34	0,49	0,55	0,74
Hauben-Außenmaß (mm) A1 x B1	700 x 700	780 x 780	880 x 880	980 x 980	1080 x 1080	1180 x 1180	1280 x 1280
Haubenhöhe gesamt (mm) H1	750	750	825	825	900	900	975
Sockelhöhe (mm) H2	500/700	500/700	500/700	500/700	500/700	500/700	500/700
Flansch-Außenmaß (mm) A2 x B2	850 x 850	925 x 925	1025 x 1025	1125 x 1125	1225 x 1225	1325 x 1325	1425 x 1425
U-Werte nach EN 1973 (W / (m <sup>2</sup> K))	0,4	0,45	0,53	0,58	0,66	0,94	0,78
"U-Werte nach DIN 4108-4 Abschnitt 6.1 (W / (m <sup>2</sup> K))"	1,61	1,64	1,71	1,71	1,78	1,76	1,82

GEG-FLAP	Listenpreis in €
GEG Flap 520-H500	2.099,00
GEG Flap 520-H700	2.297,00
GEG Flap 600-H500	2.177,00
GEG Flap 600-H700	2.429,00
GEG Flap 700-H500	2.630,00
GEG Flap 700-H700	2.763,00
GEG Flap 800-H500	2.766,00
GEG Flap 800-H700	2.942,00
GEG Flap 900-H500	3.029,00
GEG Flap 900-H700	3.512,00
GEG Flap 1000-H500	3.683,00
GEG Flap 1000-H700	4.237,00
GEG Flap 1100-H500	4.190,00
GEG Flap 1100-H700	4.880,00

Standardausführung Stahl verzinkt andere Materialarten und Farbgebung generell auf Anfrage; Bruttolistenpreise, excl. Mehrwertsteuer

### Weitere Informationen zur Ansteuerung der integrierten Rauchabzugsklappe:

☎ 0800-2119501

✉ support@base-solution-gmbh.com

### BerlinerLuft. Technik GmbH

Herzbergstraße 87 – 99  
10365 Berlin

Telefon +49 30 55 26 0

Telefax +49 30 55 26 22 11

E-Mail info@berlinerluft.de

[www.berlinerluft.de](http://www.berlinerluft.de)